



MASTER

MANAGEMENT *delle* RISORSE UMANE

19 aprile 2021 - XVII EDIZIONE



SPEGEA
BUSINESS SCHOOL

expri^{via}


CONFINDUSTRIA
Bari e Barletta-Andria-Trani

ANCE | BARI
BARLETTA ANDRIA TRANI



ASFOR
SOCIO ORDINARIO

*...percorsi di formazione manageriale
innovativi per contenuti e metodi...*

Da 40 anni **SPEGEA** gestisce percorsi di formazione manageriale innovativi per contenuti e metodi.

Le formule sono diverse in funzione dei destinatari e dei profili professionali di sbocco.

Tutti i corsi di formazione sono utili per le organizzazioni che vogliono introdurre flessibilità e rapidità e sono indispensabili per i laureati, che vogliono avviarsi a carriere manageriali.

Per fare “buona formazione” e produrre risultati concreti, occorre un’attività continua di scambi con il mondo delle imprese.

Per questo **SPEGEA** investe in:

- 1. ricerca, per anticipare problemi e situazioni di contesto che possono consentire alla formazione di essere al passo con le esigenze di cambiamento delle imprese*
- 2. contatti, con imprese e brillanti specialisti, al fine di incidere sulle competenze manageriali di allievi e manager*
- 3. metodologie innovative, per coinvolgere attivamente i partecipanti e sviluppare in ognuno un impeccabile stile di leadership*
- 4. tecnologia, per rendere snello e interattivo il percorso di apprendimento*
- 5. job placement, per sostenere ogni allievo anche dopo la formazione, con sempre nuove proposte di lavoro, in grado di consentire carriera e successi professionali.*



OBIETTIVI

Il Master in Management delle Risorse Umane vuole sviluppare la capacità di analisi dei problemi di gestione delle risorse umane, di identificazione delle soluzioni più efficaci e di responsabilizzazione rispetto alle esigenze e ai vincoli dell'impresa.

I partecipanti potranno prepararsi al ruolo di capi e impareranno ad attuare adeguate politiche di gestione delle risorse umane. Una novità prevista nella formula del master è rappresentata dalla specializzazione in una delle seguenti aree: relazioni industriali, selezione e formazione e amministrazione del personale, gestione e sviluppo.



1° MODULO

Il sistema impresa

Le funzioni aziendali:

- Il top management aziendale
- Le risorse umane
- Il marketing
- Il controllo di gestione
- Le operations

2° MODULO

Leadership e Innovazione

- Leadership e coaching
- La comunicazione efficace
- Il team working
- Il problem solving
- Il time management
- Il processo motivazionale
- Public speaking

3° MODULO

Il Diversity Management

- Il concetto di diversità per l'azienda
- I fondamenti del Diversity Management
- Diversità: problema o valore aggiunto
- Analisi delle diversità in azienda
- Policy e strumenti di gestione
- Il piano di competenza: valorizzazione delle differenze
- Il piano di carriera: analisi dei limiti oggettivi
- Lo scenario europeo
- Le proposte governative
- Lavoro e prospettive di invecchiamento
- L'approccio socio-psicologico al fenomeno
- Patrimonio di competenza in azienda
- Creare vantaggio competitivo dal fattore "età"
- Coaching e sviluppo

4° MODULO

Sviluppo e Formazione

Reclutamento e selezione del personale

- Job profile e loro definizione
- Le fonti di reclutamento e l'e-recruiting
- La preselezione dei Curricula
- Tecniche di selezione, test attitudinali e di personalità
- Colloquio individuale e di gruppo
- On Boarding
- Employer branding
- Out Placement

La formazione aziendale

- Analisi dei fabbisogni formativi e la progettazione della formazione
- Sviluppo e gestione delle carriere
- Metodologie didattiche e valutazione della formazione
- Erogazione della formazione
- La valutazione della formazione

5° MODULO

Organizzazione aziendale

- Strategie e organizzazione aziendale
- La direzione risorse umane
- Tipologie di organigrammi
- La struttura organizzativa
- I processi aziendali
- Il BPR (Business Reengineering Process)
- ABM (Activity Based Management)
- Lean organization
- Change Management

6° MODULO

Relazioni industriali e sindacali in azienda

- I tavoli del dialogo sociale: Governo e interconfederazione
- La contrattazione di categoria
- Le organizzazioni sindacali e le relazioni industriali: storia e processo evolutivo
- La condotta antisindacale
- La gestione del rapporto con i sindacati: libertà sindacali e diritto di sciopero

Il Mercato del lavoro e la legislazione

- I contratti di lavoro
- Costituzione svolgimento ed estinzione
- La riforma del mercato del lavoro
- Il Jobs Act

7° MODULO

Compensation and total remuneration

- Il Sistema premiante e piani di carriera
- Premi MBO
- Dall'MBO all'MBI
- Tipologie di performance based payment
- Strutture e curve retributive
- Carriera verticale e orizzontale
- Il passaggio da un ruolo tecnico ad un ruolo gestionale
- Il nuovo concetto di carriera



8° MODULO

Il budget dell'area HR e l'amministrazione del personale

Il budget dell'area Human Resources

- Il Bilancio e l'impatto del costo del personale nelle performance aziendali
- La logica programmatoria del costo del personale
- La redazione del budget delle varie tipologie di personale (operai diretti, indiretti, impiegati, ecc.)
- Il Reporting
- Le modalità di monitoraggio dell'efficienza
- La lettura degli scostamenti del costo del personale rispetto agli obiettivi prefissati

Amministrazione del personale e politiche retributive

- Panoramica sulla gestione delle presenze, ferie, malattie e permessi
- L'elaborazione della busta paga: le singole voci che la compongono
- Il TFR: focus sulla riforma
- La pianificazione degli interventi retributivi
- Il grado di incidenza del costo del lavoro
- Sistemi informativi per l'amministrazione del personale



9° MODULO

Digital HR

Nell'era dell'intelligenza cognitiva e della digital transformation il mondo HR sta cambiando e necessita di nuovi strumenti e strategie per la gestione del personale.

Il modulo su Digital HR svilupperà e analizzerà teoria e casi concreti di aziende che nel panorama internazionale portano avanti processi di social organization a favore della digital transformation.

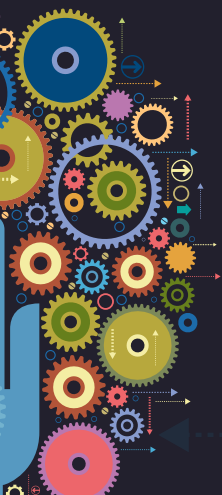
Obiettivi:

Conoscere il digital HR

Saper governare i processi della digital transformation

Saper affrontare i piani di social Human capital management

Saper gestire e analizzare i big data aziendale



MODULI TRASVERSALI

Business English e Sistemi informativi per l'area HR

Trasversalmente ai moduli di studio i partecipanti saranno impegnati in:

- un corso intensivo di business english tenuto da docenti di madrelingua organizzati in gruppi secondo i livelli di conoscenza. Obiettivo finale del modulo di Business English è il conseguimento della certificazione Bulats.
- un corso intensivo di Office Automation nell'ambito del quale saranno presi in considerazione i software più utilizzati nell'area risorse umane dalle più note aziende italiane e multinazionali.



10° MODULO

Business game

Il business game è una simulazione della gestione aziendale. Diversi gruppi, o anche un singolo, dirigono un'azienda del settore industriale in competizione con altri gruppi (singoli) sempre appartenenti alla stessa aula.

Lo strumento è utile per l'affinamento e lo sviluppo di diversi soft-skill: team building, decision making, timing, ma soprattutto dà una panoramica sul sistema azienda e sul bilancio d'impresa (ogni società in conseguenza delle proprie decisioni, avrà come output un bilancio semplificato).

In ultima analisi quindi può arrivare a raffinare analisi di costi-benefici, produttività e redditività.

Il business game si svolgerà in tre giornate della durata di 4 ore ciascuna.

Manageriando con il business game

Presentazione dei docenti e degli obiettivi della due giorni

Il manuale di manageriando (risposta a interrogativi)

La "giocata" di prova e il rapporto di gestione

Commenti alla giocata di prova

La prima "giocata", il conto economico e la redditività

La seconda "giocata" e gli economix

La terza "giocata" e il rendiconto finanziario

La quarta "giocata" e la mini assemblea dei soci

11° MODULO

"EXIT" il primo passo verso l'azienda e il marketing di se stessi

- Regole per la stesura del cv e della cover letter
- Scenario del mercato del lavoro dell'area risorse umane
- Il processo di selezione nelle aziende recruiter
- Lo stage aziendale
- La ricerca attiva del lavoro
- Role Playing
- Marketing di se stessi

12° MODULO

TraininGaming

TraininGaming rappresenta una modalità innovativa basata sulla metafora del gioco di società, mista al gioco di ruolo.

La metodologia permette di "giocare" sul tema dei comportamenti organizzativi con l'obiettivo di stimolare i comportamenti virtuosi ed identificare e correggere quelli viziosi, sviluppare la capacità di analizzare le problematiche e risolverle in gruppo, stimolando la capacità di assumersi responsabilità e prendere decisioni. Il percorso formativo consente inoltre di ragionare su quelle che sono le azioni individuali e di gruppo che consentono in maniera più efficace l'integrazione e lo sviluppo delle risorse nei contesti aziendali moderni e strutturati.

FACULTY

I docenti chiamati a far parte della faculty del Master sono liberi professionisti, manager d'azienda e professori universitari, preparati a trattare temi e argomenti in un quadro di rigore teorico, calato nella realtà aziendale. Nelle precedenti edizioni sono intervenuti:

Rossella ANGELILLO

Legal Manager ANGEL COMPANY

Francesco ARBORE

Direttore Risorse Umane plant di Bari PERONI SPA

Nicola Bruno ARDITO

HR Manager MAC&NILL - ZUCCHETTI GROUP

Stefano BARULLI

Senior Consultant SPRING PROFESSIONAL

Francesco BASILE

Direttore Risorse Umane PLANT BARI ROBERT BOSCH

Katia BERARDI

Area Manager ETJCA

Rosa CALDERAZZI

Ricercatore in Diritto Commerciale
UNIVERSITA' DEGLI STUDI DI BARI ALDO MORO

Daniela CAPUTO

Candidate Management
and Personal Branding Strategist MANPOWER

Valeria CARELLA

Legal Manager PRIMADONNA Collection

Vito CARNIMEO

HR CONSULTANT

Francesco CAUTILLO

Head of HR SOA CORPORATE

Alberto CASTELVECCHI

Public Speaking Trainer LUISS

Giovanni CHIARELLO

Partner YourCFO CONSULTING GROUP

Simona CICALEASE

Senior Recruiter Specialist GI GROUP

Maria Grazia CIRILLO

Manager - Engineering & Manufacturing presso
SPRING PROFESSIONAL

Laura CONTE

Consulente di Direzione Aziendale e Docente di
Psicologia del Lavoro UNIVERSITÀ DI BARI

Vittorio COLANGIULI

Direttore CONFINDUSTRIA BARI e BAT

Gaetano CONTENUTO

Ceo NEVERBEFORE ITALIA

Antonio CORELLAS

Senior Consultant SPRING PROFESSIONAL

Fabrizio CUCCOVILLO

Responsabile Relazioni Sindacali GAS NATURAL

Andrea DAMMACCO

Avvocato e Consulente Giuridico della Presidenza
del Consiglio dei Ministri Dipartimento per lo
Sviluppo delle Economie Territoriali

Alessandro D'AMORE

Hr Business Partner ROBERT BOSCH

Pasquale Davide DE PALMA

Ceo HR COFFEE

Dario DE GREGORIO

Direttore Risorse Umane OVS

Antonio DESTRATIS

Responsabile Risorse Umane LINKS MANAGEMENT
AND TECHNOLOGY - sede di Lecce

Giuseppe DI CESARE

WW Hr People Development NATUZZI SPA

Antonella D'ONOFRIO

Project Manager ROBERT BOSCH

Daniele ELEODORI

HR Manager TELETHON

Giovanna FICARELLA

Studio Legale GAROFALO

Stefano FERRARI

Direttore Risorse Umane e Relazioni Sindacali
MAGNETI MARELLI

Camilla GALTIERI

Training Recruitment e Personnel Marketing Manager
ROBERT BOSCH

Carmela GAROFALO

Avvocato Giuslavorista

Leonardo GEMMA

Hub Manager GI GROUP

Eliseo GIANNOCCARO

Talent Acquisition Manager BORGIO EGNAZIA

Ilaria GIANNOCCARO

Docente Politecnico di Bari

Tiziana GIOVE

Talent Acquisition Manager EXPRIVIA SPA

Giuseppe GUERRA

Executive Director SPRING PROFESSIONAL

Norbert KREUZKAMP

Executive President ACLI-STUTTGART

Valeria IORIO

Direttore Risorse Umane EDILPORTALE SPA

Pier Giuseppe LAERA

Coordinatore politiche attive del lavoro
UMANA SPA

Leonardo LAMANNA

Hr Corporate Manager & Compensation NATUZZI SPA

Costanza LOCONSOLE

Hr Sales Account GIGROUP

Vito Sandro LECCESE

Professore Ordinario di Diritto del Lavoro Dipartimento
di Giurisprudenza UNIVERSITÀ DEGLI STUDI DI BARI
ALDO MORO

Vincenzo LIOCE

HR Manager MAGNA

Vincenzo LIONETTI

Group Controller Human Resources
ELICA POLSKA

Antonio LOGUERCIO POLOSA

HR Manager ATI SALE SPA

Rosanna LIPPOLIS

Responsabile Selezione ADECCO SPA

Giuseppe LUONGO

Direzione del Personale FERROVIE APULO LUCANE

Matteo MASCIALE

temporary HR Manager ISMO

Amelia MANUTI

Ricercatore Universitario di Psicologia del lavoro e delle
organizzazioni UNIBA

Antonio MESSINESE

Branch Manager SYNERGIE ITALIA SPA

Antonio MIELE

Senior Advisor MIDEAL

Gianluca MONTELEONE

Senior Advisor BOGGI MILANO

Giorgia MORIZIO

HR Consultant ARTICOLO I

Sandra NATALE

Account Manager RANDSTAD

Alessandra NOTARANGELO

Job Manager IN HR

Nietta NOVIELLI

Sales & Operations Manager GENERAZIONEVINCENTE

Michele PAGLIA

Discript Manager MANPOWER

Elena PANZERA

Hr Director e CSR Manager SAS INSTITUTE ITALIA

Elisabetta PARADISO

Hr Center of expertise Recruiting & Training NATUZZI SPA

Angela PAPARELLA

Responsabile Sviluppo Organizzativo EXPRIVIA SPA

Michele PETRILLI

Consulente aziendale area ICT

Paolo PETROLI

Direttore Risorse Umane QC TERME SPA AND
RESORT

Virgilio PICCA

Partner YOURCFO

Marina PIETRAGALLO

Project Manager SPEGEA

Mario POMARICO
HR Manager POSTE ITALIANE

Maria Paola RESTA
HR Manager AURIGA SPA

Vito SABATELLI
Responsabile Health and Safety MERCK SERONO SPA

Augusto SANTORI
Docente di Economia Università di Roma 3

Nicoletta SANTORUVO
Politiche attive RANDSTAD

Maurizio SAVINO
Direttore Risorse Umane Plant Bari MAGNETI MARELLI

Marco SCIPPA
Group HR Manager ANGEL COMPANY

Pietro SCRIMIERI
Direttore Risorse Umane AQP SPA

Francesca Tenorio CAMPANELLA
People & Knowledge Manager ANGEL COMPANY

Alessandro TORTELLI
Dottore Commercialista e Consulente aziendale

Valentina Isabella VALENZI
Job Manager IN-HR GROUP

Felice VITULANO
Director for Application and Infrastructure Management
EXPRIVIA SPA

Roberto VOZA
Professore Associato di Diritto del lavoro - UNIVERSITA'
DEGLI STUDI DI BARI "ALDO MORO"

DIREZIONE MASTER:
Gaetano DIOLAIUTO



ALCUNE AZIENDE CHE HANNO OFFERTO STAGE E ASSUNTO ALLIEVI DELLE PRECEDENTI EDIZIONI DEL MASTER

- ABB - Milano
- ACCENTURE - Roma
- ACCOR SERVICE - Milano
- ADECCO - Roma
- AEREOPORTI DI MILANO - Milano
- ALENIA SPAZIO - Roma
- ALLIANZ SPA - Milano
- AMARIS - Barcellona
- AMERICAN EXPRESS - Roma
- AQP SPA - Bari
- ARISTON - Fabriano (AN)
- ARVAL SPA - Milano
- ATAC SPA - Roma
- AUTOSTRADE PER L'ITALIA - Roma
- AVIAPARTNER - Roma
- AVIO AEREO - Brindisi
- BADENOCH & CLARK - Bari
- BANCAPULIA- Bari
- BANCA GENERALI - Milano
- BANCA POPOLARE DI BARI - Bari
- BANCA ITALEASE - Milano
- BNL - Roma
- BNP PARIBAS - Milano
- BENETTON - Ponzano (TV)
- BIRRA PERONI - Bari
- BOERINGHER INGELHEIM - Milano
- BORGO EGNATIA - Savelletri (BR)
- BOSCH ROBERT - Milano - Bari
- BRIDGESTONE - Roma
- BMW GROUP ITALIA - San Donato Milanese (MI)
- BULGARI - Roma
- CASILLO GROUP - Corato (BA)
- CESARE FIORUCCI SPA - Pomezia (RM)
- CNH INDUSTRIAL - Modena
- COCA COLA COMPANY - Milano
- COLGATE PALMOLIVE - Roma
- CONFINDUSTRIA - Roma
- COOP ITALIA - Castenaso (BO)
- DAMIANI - Valenza (AL)
- DANONE - Milano
- DATALOGIC - Bologna
- DELONGHI SPA - Treviso
- DEUTSCHE BANK - Milano
- DOMPE' FARMACEUTICI - Milano
- DUCATI MOTORS ITALIA - Bologna
- ELICA SPA - Fabriano (AN)
- ENEL - Roma
- ENI SPA - Milano
- ERMENEGILDO ZEGNA - Milano
- ESIET SPA - Milano
- EUROPASSISTANCE - Milano
- EXPRIVIA - Molfetta (BA)
- FATER SPA - Pescara
- FERRARI - Maranello (MO)
- FERRERO - Alba (CN)
- FIAT GROUP - Torino
- FINDUS - Roma
- FINECO - Milano
- FINMECCANICA- Roma
- FORD ITALIA - Roma
- GENERAZIONE VINCENTE - Bari
- GETRAG - Bari
- GRANAROLO - Bologna
- GRANDI STAZIONI - Roma
- GUCCI SPA - Scandicci (FI)
- H3G - Milano
- H&M - Milano
- HEINEKEN ITALIA - Milano
- HERTZ ITALIANA SPA - Roma
- HUMANGEST SPA - Bari
- IN-HR - Bari
- INTESA SAN PAOLO - Milano
- ISVOR FIAT - Torino
- JONES LANG LASALLE - Milano
- L'OREAL ITALIA - Milano
- LEONARDO COMPANY - Grottaglie (TA)
- LUIJO - Modena
- MANPOWER SPA - Bari
- MAGNETI MARELLI - Corbetta (MI)
- MASERATI - Modena
- MATTEL - Barcellona
- MC DONALD'S DEVELOPMENT - Milano
- MERCK SERONO - Bari
- MEDIASET - Milano
- MYLIA - Bari
- MONTE DEI PASCHI DI SIENA - Siena
- NATUZZI SPA - Santeramo in Colle (BA)
- NEOMOBILE - Roma
- NISSAN - Capena (RM)
- NOVARTIS VACCINES - Milano
- PEDEVILLA - Roma
- PHILIP MORRIS - Bologna
- PIRELLI - Milano
- PRADA GROUP - Ancona
- PRIMADONNA COLLECTION - Bitonto (BA)
- PROCTER & GAMBLE - Pomezia (RM)
- POSTE ITALIANE - Roma
- RANDSTAD - Bari
- RENAULT ITALIA - Roma
- ROBERT HALF - Milano
- SARALEE ITALIA - Pomezia (RM)
- SAS ITALY - Milano
- SDA EXPRESS COURIER - Roma
- SMARTFABER - Bari
- SYNLAB ITALIA - Monza (MB)
- SKF INDUSTRIES - Bari
- SPEGEA - Bari
- SPRING PROFESSIONAL - Bari
- STAR ALIMENTARE - Milano
- TATA ITALIA - Bari
- ENEL - Roma
- TENARIS DALMINE - Bergamo
- TETRAPAK ITALIA - Modena
- TOYOTA - Roma
- TRENITALIA - Roma
- UBI BANCA - Bari
- UMANA SPA - Bari
- UNICHIPS - Milano
- UNILEVER - Roma
- UNICREDIT BANCA - Bologna
- UNIVERSITÀ DEGLI STUDI DI FOGGIA - Foggia
- VALFRUTTA - S. Lazzaro di Savena (BO)
- VODAFONE ITALIA - Corsico (MI)
- WARNER BROS - Roma
- WIND TELECOMUNICAZIONI - Roma
- WYNNWITH - Milano
- ZARA FASHION GROUP - Madrid



STAGE E PLACEMENT

Lo stage è un'esperienza concreta di lavoro che impegna ogni allievo nell'azienda che ha espresso interesse ad accogliere una risorsa qualificata da impegnare nell'attività di gestione.

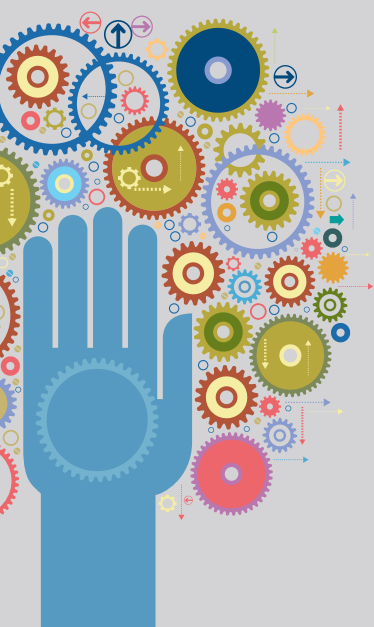
Dal punto di vista formativo, lo "stage" completa il percorso di apprendimento perché offre l'occasione per applicare gli strumenti metodologici acquisiti, potendo contare sul supporto del team di coordinamento e del tutor interno all'azienda. Spegea mette molta cura nell'organizzare e gestire la fase di stage, perché sa che un ottimo abbinamento allievo/azienda consente alte percentuali di inserimento lavorativo stabile, dopo la chiusura dell'esperienza formativa.

Il servizio placement focalizza l'attività a supporto degli allievi master in due direzioni: da un lato aiuta a sviluppare una migliore comprensione del mercato del lavoro e degli obiettivi professionali; dall'altro facilita la creazione di contatti con la business community e le aziende recruiter dei master.

L'area placement garantisce, lungo tutta la fase del master, un'attività di affiancamento che aiuta l'allievo a riconoscere le proprie attitudini professionali, ad essere più consapevole delle proprie capacità e aspettative così da poter migliorare le strategie personali per entrare in maniera vincente nel mondo del lavoro.

Con gli incontri personalizzati si trova un supporto concreto e personalizzato per:

- definire un piano di carriera;
- creare un efficace "marketing di se stessi" partendo dal tuo cv e dalla cover letter;
- identificare un piano d'azione per perseguire i tuoi obiettivi professionali, mediante le interviste simulate e i role playing;
- perfezionare le tecniche di ricerca attiva del lavoro e delle job description, per ottimizzare e sistematizzare le informazioni;
- effettuare visite in azienda, per conoscere le differenti strutture aziendali e, interagendo con i direttori HR, i partecipanti possono assumere informazioni dirette e motivazioni personali.



LE ESPERIENZE DI STAGE DI ALCUNI DIPLOMATI MASTER

Quando si fanno delle scelte importanti è necessario considerare anche i rischi che tali scelte comportano. Il mio rischio era quello di affidare il mio futuro lavorativo, le mie aspettative, il mio impegno, le mie risorse ad una Business School che avrebbe potuto disattenderle. La mia scelta si è orientata verso la frequenza di un Master che conciliasse le mie conoscenze giuridiche e le mie predisposizioni personali: è risultato “naturale” scegliere il Master in Management delle Risorse Umane. La serietà e l’affidabilità dei professionisti di Spegea non hanno assolutamente disatteso le mie aspettative. L’articolazione didattica e la scelta di docenti e delle testimonianze dirette dei professionisti del settore hanno aperto orizzonti quanto mai sconosciuti, fino a quel momento. Ho potuto cogliere durante la fase di stage l’efficacia della teoria acquisita in aula, senza della quale non avrei potuto affrontare brillantemente la mia esperienza in azienda. Oggi sono una persona maggiormente consapevole delle proprie capacità e potenzialità, ho acquisito competenze necessarie per la mia crescita professionale, quale obiettivo della mia scelta iniziale.

Stefania ZULLINO
Hr specialist HUMANGEST SPA - Bari

Il Master in Management delle Risorse Umane organizzato da Spegea è stato fondamentale per la qualificazione del mio profilo lavorativo. Le lezioni teoriche hanno completato la mia preparazione nonostante provenga da studi universitari umanistici. Ho potenziato le mie capacità e sviluppato competenze nel senso delle più qualificate, esigenti e strategiche richieste del mercato del lavoro d’oggi. In un ambiente virtuosamente serio, competitivo e collaborativo ho maturato una forma mentis da imprenditore di me stesso, ho potenziato il mio bagaglio di Know How in tutti i campi della gestione delle risorse umane, sviluppando a 360° le mie doti nella Leadership, nel team working e nelle più virtuose capacità comportamentali. Ritengo fondamentale questa esperienza soprattutto ora che lavoro con eccellenti risultati e brillanti prospettive nell’Area Sviluppo delle Risorse Umane della De Longhi Appliance, una delle più grandi, sane, prestigiose e competitive multinazionali italiane.

Alessandro GRIECO
Direzione Risorse Umane Italia DE LONGHI SPA - Treviso

Aver frequentato il master risorse umane Spegea, ha rappresentato per me l’inizio di una nuova vita lavorativa. Dopo tante esperienze precarie e poco gratificanti, finalmente ricopro una posizione stimolante, mi occupo di formazione presso Elica SPA, un’azienda con sedi in tutto il mondo. Durante la fase d’aula ho acquisito nozioni tecniche, strategiche e comunicative fondamentali per la formazione professionale e personale, fondamenti che uniti alla grande professionalità e umanità dello staff hanno contribuito a cambiare la mia vita e a farmi entrare dalla porta principale nel mondo del lavoro.

Paola LEANZA
Direzione risorse umane area training ELICA SPA - Fabriano (AN)

Il Master in Management delle Risorse Umane è stato per me una conferma ed una sorpresa. Da un lato, la competenza e la preparazione dei docenti e dei professionisti intervenuti alle lezioni, la professionalità e la disponibilità dello staff interno a Spegea e la ricchezza e l'intensità dei moduli affrontati hanno confermato l'idea che avevo di Spegea: una Business School di eccellenza. Inoltre, a rafforzare tale idea ha contribuito l'eccellente servizio di Placement, avviatosi con estrema rapidità ed efficienza, concretizzando in poco tempo le nostre aspettative: numerosissime proposte di stage presso aziende prestigiose con reali prospettive di assunzione. Dall'altro lato, la sorpresa è stata data dal modo in cui questi mesi di aula hanno influito su di me, dandomi una maggiore sicurezza, padronanza e consapevolezza dei miei punti di forza e di quelli da migliorare. In questo credo siano stati fondamentali i lavori di gruppo, che ritengo una grande fonte di arricchimento: dover continuamente mettermi alla prova, lavorare a stretto contatto con i miei colleghi e confrontarmi continuamente con loro, proponendo le mie idee e ascoltando i loro punti di vista. Il Master in Management delle Risorse Umane Spegea ha letteralmente cambiato le mie prospettive professionali ed ha fatto in modo che io potessi acquisire nuovi saperi e competenze e colmare quel tanto risentito gap tra mondo universitario e mondo lavorativo, di cui mi ha aiutato a capire le logiche, preparandomi in maniera eccellente al mio ingresso in azienda.

Michela BUSCO
Hr specialist JONES LANG LASALLE - Milano

La formazione post-graduate rappresenta oggi un plusvalore del proprio percorso formativo e professionale. All'interno dell'ampia offerta di corsi, master, scuole di specializzazione è difficile districarsi: è bene dunque puntare su realtà consolidate, riconosciute dal mondo professionale e accademico. Queste sono state le ragioni che mi hanno spinto a scegliere Spegea, Master in Management delle Risorse Umane, e non altri. La fase d'aula è stata molto intensa, una full immersion dei moduli previsti nel programma che hanno richiesto molta attenzione e concentrazione. Grazie al Master ho avuto la possibilità di fare lo stage presso la multinazionale Unilever, precisamente nel settore Findus. Adesso mi occupo di tutta la gestione del personale Findus e mi ritengo molto fortunata ad essermi trovata in questa fase perché sto imparando veramente tanto! Adesso sono Hr Assistant e spero di diventare in un futuro Hr Manager, se questo accadrà sarà sicuramente grazie al Master.

Valeria CATALDO
HRM Assistant UNILEVER - Roma

La mia scelta del Master Spegea è stata dettata proprio dal desiderio di conoscenza dei meccanismi aziendali nell'ambito delle risorse umane. Mi ritengo davvero soddisfatta dall'esperienza svolta sia da un punto di vista tecnico che umano. In primis, i numerosi lavori di gruppo mi hanno permesso di confrontarmi continuamente con persone con percorsi formativi differenti dal mio con le quali era necessario raggiungere obiettivi comuni e, per giunta, in tempi assai ristretti. Gli insegnamenti ricevuti in Spegea sono stati fondamentali nella mia attività lavorativa. Mi è stata offerta infatti la possibilità di uno stage presso la Banca Popolare di Bari. Attualmente mi occupo di selezione, formazione e sviluppo del personale e mi ritengo molto soddisfatta del ruolo che ricopro e di come sono stata preparata ad affrontare la complessità del mondo del lavoro. Il Master Spegea è stato per me un'esperienza unica di crescita professionale e umana e ritengo che, in un momento così critico per i giovani, non ci sia scelta migliore.

Stefania Lidia DOLCE
Direzione Risorse Umane BANCA POPOLARE DI BARI - Bari



Il Master in Management delle Risorse Umane di SPEGEA, ha significato per me una delle migliori scelte formative che potessi compiere. È articolato in diversi moduli organizzati in lezioni frontali, case studi e project work, il tutto con la presenza in aula di direttori HR. Tale percorso mi ha permesso di ottenere una formazione specifica, potenziare le mie capacità e sviluppare le mie competenze, così da potermi affacciare con maggiore sicurezza al mondo del lavoro e nella fattispecie a quello aziendale. In seguito al mio ingresso in una delle aziende più prestigiose del territorio e cioè l'Acquedotto Pugliese Spa, nella quale mi occupo di formazione e organizzazione aziendale, ho avuto la possibilità di mettere in pratica quanto appreso in aula. Pertanto considero il Master HR di Spegea un trampolino di lancio imprescindibile se si voglia effettuare nel migliore dei modi l'ingresso in azienda.

Claudia SANTERAMO
Direzione Risorse Umane AQP Spa

Credo fermamente che una buona formazione manageriale sia il requisito imprescindibile per poter entrare in una realtà aziendale ed ambire a far carriera.

La frequenza del Master Spegea in Management delle Risorse Umane per me ha rappresentato un centrifugato potente di diversi ingredienti: lezioni full-time su contenuti specifici e mirati, laboratori e visite in grandi aziende, affiancamento di docenti, imprenditori ed esperti del settore, pronti a trasmettere i segreti del mestiere, verifiche e simulazioni di situazioni ed eventi in azienda, collaborazione con un magnifico gruppo di colleghi, oggi cari amici, con i quali smezzare paure, fatica, impegno e risultati.

Oggi lavoro per In.HR Group, un'importante APL tutta italiana e mi occupo di amministrazione del personale e sviluppo commerciale: ogni giorno ho l'opportunità di svolgere il lavoro che mi piace.

Il master Spegea in HR Management è stato per me la scelta vincente!"

Valentina Isabella VALENZI
Hr Specialist IN-HR Spa

Chi cerca nel Master HR Spegea una facile ricetta del successo non avrà risposte convincenti. Chi desidera confrontarsi seriamente con la complessità del contesto economico in cui viviamo, troverà gli strumenti e soluzioni da utilizzare nel proprio futuro professionale.

Acceleratore di competenze, catalizzatore del pensiero critico nonché stimolatore della vivacità intellettuale di cui le aziende necessitano sono solo alcuni degli attributi che associo alla mia esperienza Master.

Il programma, l'impostazione pratica del corso, il confronto continuo con la docenza e tra i gruppi di lavoro sono indispensabili esercizi dei reali contesti aziendali

Il Master HR Spegea è un'eccezionale esperienza di vita. Un luogo di incontro, confronto, di stimoli e condivisione. Chi vorrà intraprendere questo percorso, avrà modo di apprezzare gli eccezionali stimoli professionali ed umani, affrontare le sfide future con la consapevolezza di possedere un vantaggio competitivo

Flavio BARILE
Corporate Human Resources Business Partner Specialist Natuzzi SPA

Il Master Spegea in Management delle Risorse Umane è stato per me una palestra formativa di sicuro valore. Ho infatti avuto la possibilità di allenare le mie competenze in ambito HR e di condividere questo percorso con colleghi capaci e appassionati.

I vari docenti sono manager, professionisti ed esperti del loro rispettivo settore di provenienza e sono accomunati dalla grande disponibilità e dall'impronta fortemente pratica delle lezioni. I project work svolti con i colleghi d'aula permettono inoltre di applicarsi concretamente sulle tematiche trattate.

Uno dei punti di forza di questo Master è peraltro la multidisciplinarietà degli argomenti affrontati, che consente di avere un'adeguata visuale a 360 gradi sul mondo HR.

Le occasioni di visite aziendali danno infine la possibilità di toccare con mano quegli aspetti propri di un'organizzazione discussi in aula.

Il Master Spegea non può che essere quindi una scelta giusta per strutturarsi professionalmente al meglio nel contesto delle risorse umane e sono pertanto molto soddisfatto di aver seguito questo percorso formativo.

Alberto LULLO
Direzione Risorse Umane Robert Bosch

È difficile riassumere brevemente l'esperienza del Master in Management delle Risorse Umane che ho frequentato presso la Spegea Business School, non solo perché è stato un anno importante per la mia crescita umana e professionale ma, soprattutto, perché sono stati mesi durante i quali ho vissuto un cambiamento che porterò dentro sempre. Ricordo ancora le emozioni provate il giorno in cui ho varcato per la prima volta la soglia dell'aula: adrenalina, determinazione, coraggio e voglia di mettermi in gioco mi hanno dato il benvenuto e ancora oggi, a distanza di quasi due anni, non mi abbandonano.

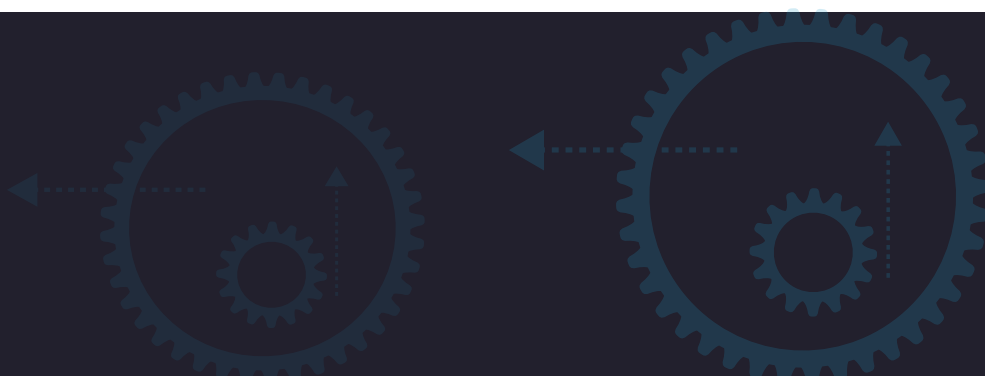
Una formazione accademica umanistica e precedenti esperienze lavorative nell'organizzazione degli eventi mi hanno spinto a voler approfondire la conoscenza del campo delle "Risorse Umane", ma nulla mi avrebbe mai preparata abbastanza al mondo che, effettivamente, mi è stato illustrato durante tutto il percorso.

Un progetto formativo a 360°, supportato da professionisti del settore sempre pronti e disponibili al confronto, oltre che un personale, quello della Business School, rivelatosi molto preparato e qualificato, rende il Master in Management delle Risorse Umane un percorso, seppur di grande impegno, anche e soprattutto fonte di ispirazione e crescita culturale. Le continue sfide, il confronto con numerosi temi e realtà aziendali, mi hanno permesso, inoltre, di approfondire le mie conoscenze nell'ambito di un contesto stimolante, che ha incrementato e consolidato la mia passione per il mondo delle imprese.

Ma soprattutto questo Master mi ha arricchita anche umanamente, dandomi la possibilità di relazionarmi con persone provenienti da realtà tanto differenti, quanto complementari alla mia; un mondo nel quale ho scoperto quanto il lavoro "di squadra" possa davvero fare la differenza.

Grazie a questo percorso, oggi lavoro nell'azienda multinazionale leader globale nei servizi HR, pronta ad affrontare ogni giorno nuove sfide, supportata dalle capacità e competenze acquisite e pronta costantemente ad acquisirne di nuove.

Erica OLIVIERI
ADECCO SPA



Quando mi sono affacciato al master HR di Spegea, ero spaventato da cosa avrebbe potuto comportare questo investimento, ma ho deciso comunque di compiere questo salto.

Dai primi momenti di confronto con i professionisti che compongono la faculty del master, ho capito di aver fatto la scelta giusta.

Il master in Management delle Risorse Umane di Spegea ha valorizzato la mia laurea in Psicologia fornendomi tutte le armi per potermi affacciare con consapevolezza al mondo del lavoro.

Trattando verticalmente tutte le aree funzionali del mondo HR, offre la possibilità di avvicinarsi alla funzione che si ritiene più affine, senza snaturare know how e naturali attitudini di ognuno; nella mia personale esperienza, durante la fase d'aula ho maturato la consapevolezza che l'attività più affine al mio percorso sarebbe stata il 'Recruiting'. Grazie a Spegea oggi svolgo questa attività, con grandi soddisfazioni professionali.

La metodologia di insegnamento è completamente diversa da quella universitaria, a cui ero abituato: i docenti, tutti professionisti del settore con pluriennale esperienza, curano con attenzione l'efficacia della trasmissione dei contenuti, nei confronti di tutti i partecipanti. Non si tratta solo di lezioni frontali, ma l'interattività la fa da padrona attraverso case study, project work e role play.

Nelle battute finali della fase d'aula, attraverso i consigli e le testimonianze di Recruiter professionisti, esperti di comunicazione ed HR Manager, siamo stati preparati ad affrontare colloqui ed assessment che da lì a poco ci aspettavano. Proprio da uno di questi colloqui, è arrivato poi lo stage, grazie al quale ho consolidato e ampliato quanto appreso in aula.

Grazie a Spegea ho avuto la possibilità di svolgere 6 mesi di stage nell'area Recruiting e Selezione della Direzione Risorse Umane del gruppo Exprivia S.p.A. a Milano, una società italiana multinazionale leader nel settore della consulenza informatica.

Al termine dello stage sono stato assunto e oggi ricopro la posizione di Recruiting Specialist con grandi prospettive di crescita umana e professionale. Tutto questo è stato possibile grazie all'eccellente servizio di Placement, che con inaspettata rapidità ed efficienza ha portato a numerosissime proposte di stage presso realtà di grande prestigio, con concrete opportunità di assunzione.

Il master HR è stato per me fonte di grande crescita umana e professionale. In un momento di profonda difficoltà per i giovani, Spegea è stata senza dubbio l'opportunità che cercavo.

Riccardo COLUCCIA
HR Recruiter Exprivia Spa



DESTINATARI

Il Master si rivolge a 15 giovani laureati e laureandi in tutte le discipline.

REQUISITI PER L'AMMISSIONE

- Laurea di primo o secondo livello o titolo equivalente conseguito all'estero*
- Età non superiore ai 32 anni.
- Buona conoscenza della lingua inglese.

* possono presentare domanda i laureandi che abbiano sostenuto tutti gli esami.

VANTAGGI PER GLI ALLIEVI

- Dispense, case study, esercitazioni distribuite all'inizio di ogni lezione
- 4 aule (da 15 a 40 posti) con sistema di video proiezione ad alta definizione dolby digitale
- Sale riunioni
- Rete wireless in tutta la struttura
- Biblioteca e banche dati
- Accesso ai servizi di consultazione e prestito presso la biblioteca della "Fondazione G. Dioguardi" sita presso il Politecnico di Bari
- Convenzioni vantaggiose per la residenzialità
- Pagamento rateale della quota di iscrizione
- Prestiti sull'onore e finanziamenti personalizzati con istituti bancari convenzionati
- Stage retribuiti in Italia e all'estero
- Coaching per la fase di carriera e di inserimento in azienda
- Partecipazione gratuita ai convegni organizzati da Confindustria, AIDP Associazione Italiana Direttori del Personale e AMS Associazione Ex Allievi Master Spegea
- Visite aziendali.



La valutazione rappresenta uno strumento fondamentale per la moderna gestione delle risorse umane nelle organizzazioni. Nella consuetudine delle imprese, infatti, viene utilizzata per valorizzare le persone, oltre che per analizzare e verificarne le performance. Da questo nasce la scelta di Spegea di attivare un sistema di valutazione in linea con gli orientamenti più avanzati nella gestione delle risorse umane nelle aziende.

Essa prende avvio con la selezione degli allievi, e si articola lungo tutto il percorso, secondo un calendario programmato di feed back che concludono ogni ciclo di formazione.

Si basa su parametri in grado di misurare:

- la performance di ogni allievo in formazione, in termini di obiettivi e di risultati
- lo sviluppo di comportamenti organizzativi desiderati.

METODOLOGIE DIDATTICHE

Spegea sa che non bastano buoni contenuti per rendere efficace una proposta formativa. Ci vuole il continuo coinvolgimento attivo di ogni allievo nelle attività di formazione perché si possa incidere su capacità e atteggiamenti che, più di ogni altra cosa determinano il successo nelle imprese. Per questo, Spegea fa ricorso ad un modello formativo che punta a sviluppare un “learning cycle”, finalizzato a potenziare non soltanto la capacità di analisi delle situazioni organizzative, ma anche la propensione ad assumere responsabilità in ordine ad obiettivi predeterminati. L'applicazione a casi reali non avviene al termine del percorso. Continuamente gli allievi sono chiamati a intervenire per offrire contributi alla soluzione di problemi aziendali. Questo consente di acquisire dimestichezza con gli strumenti applicativi e garantirsi un ruolo più attivo e propositivo in fase di stage.

Diversi sono gli strumenti che la scuola utilizza per sviluppare capacità di analisi dei problemi, attitudine al lavoro di gruppo, orientamento al risultato:

- discussione di casi
- simulazioni
- esercitazioni
- role playing
- business simulation e business game basati su casi veri opportunamente tradotti in software
- testimonianze di addetti ai lavori
- visite in azienda
- confronto con imprenditori.

PROCEDURA DI AMMISSIONE AL MASTER

La procedura di ammissione alla frequenza del master prevede un processo di selezione formalizzato e finalizzato a identificare potenzialità, attitudini e motivazioni dei candidati a ricoprire funzioni manageriali.

Le fasi relative alle selezioni comprendono:

- screening del curriculum vitae et studiorum
- test psicoattitudinali
- elaborazione report: commento di un articolo tratto da una rivista specialistica, su argomento di natura economica
- test di lingua inglese
- dinamica di gruppo e Role Playing
- colloqui individuali orientati a valutare:
 - la preparazione
 - le ragioni della frequenza del master e gli obiettivi professionali.

CALENDARIO DELLE ATTIVITÀ

FASE D'AULA - 560 ORE

FASE DI STAGE - 6 mesi (1200 ore)

Gli stage si svolgeranno presso realtà multinazionali con sedi in Italia e all'estero e presso aziende del circuito Confindustria.

FREQUENZA:

dal lunedì al venerdì, ore 9.00-14.00; 15.00-17.00

MODALITÀ DI ISCRIZIONE ALLE SELEZIONI

L'iscrizione alle selezioni del MASTER può essere effettuata compilando in ogni sua parte il modulo disponibile sul sito www.spegea.it all'interno della pagina dedicata al corso.

Occorre allegare al modulo di iscrizione:

- curriculum vitae et studiorum
- certificato di Laurea con esami e voti
- 2 fotografie formato tessera
- eventuale certificazione delle conoscenze linguistiche

QUOTA D'ISCRIZIONE

€ 6.000 + iva, pagabili anche in tranches

AGEVOLAZIONI FINANZIARIE

Prestiti d'onore offerti da banche convenzionate con la scuola, rimborsabili in rate a partire da 6 mesi dopo la fine dello stage.

Il master è finanziabile dal bando Pass Laureati di Regione Puglia e dal bando della Regione Basilicata.

LA DIREZIONE DEL MASTER

Gianni SEBASTIANO - Amministratore Delegato

Rosanna MONTEMURNO - Direttore

Gaetano DIOLAIUTO - Coordinatore



SPEGEA - Business School
Viale Japigia 188 - 70126 Bari
Tel. +39 080.591.94.11 - Fax +39 080.591.94.35
spegea@spegea.it - www.spegea.it

